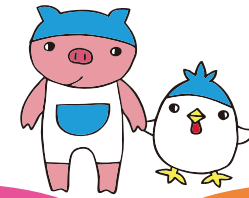


豚舎・畜舎のお困り スタイロウォールで 解決します!



ムービー公開中!



QRコードをスマートフォンのカメラで
読み取ってください。

豚舎・畜舎の屋根、壁の
カタログをお送りします。
ご相談もお気軽にどうぞ。

Tel.03-5261-2966 担当：田(でん)、穴澤(あなざわ)

ご採用いただいたお施主様に
感想をお聞きました。



当社の製品と芯材に
炎を当てて実験しました。

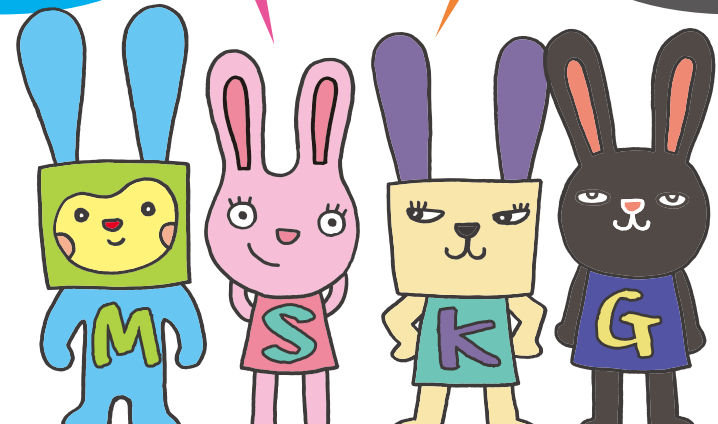


ねずみの食害

冷暖房費

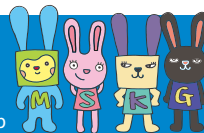
火災対策

壁のサビ



SW スタイロ加工株式会社

東京営業部 〒162-0825 東京都新宿区神楽坂2-16-1 軽子坂田中ビル
TEL.03-5261-2966 FAX.03-5261-2967 <http://www.styrokakoh.co.jp>



めいせい
明正工業グループ
MEISEI CORPORATION

いろんな「個」があるからおもしろい

めいせい
明正工業グループ MEISEI CORPORATION



スタイロ加工株式会社



ねずみの食害や 破損はありませんか？



樹脂やアルミ箔、紙などは
ネズミが食べてしまいます。



樹脂などの素材は
高圧線洗浄で破損しやすく、
建物が劣化しやすくなります。

両面鋼板の フラットなパネルなら ネズミに食べられません！

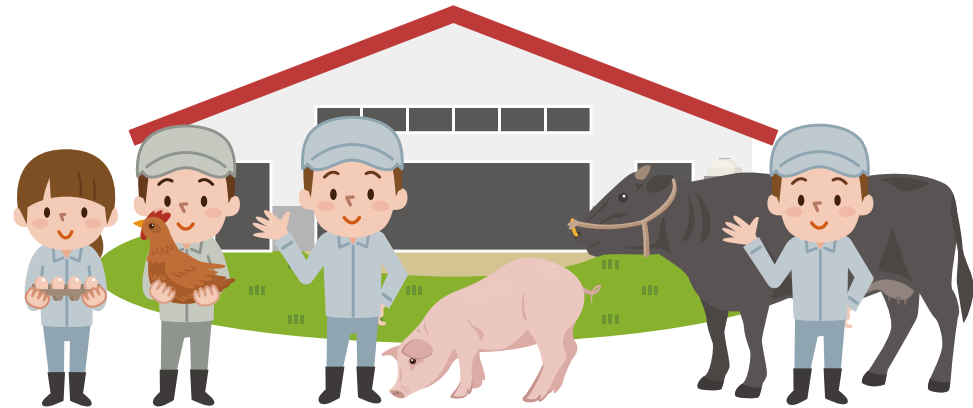
芯材は水を吸わない
スタイロフォーム



長寿命



冷暖房費が かさんでいませんか？



畜舎の断熱性が低いと冷暖房の効が悪く、
費用がかさんでしまいます。

**高断熱
高气密**

芯材のスタイロフォームが
熱の伝導・放射・対流を抑えます。
独自のジョイント方式で、
嵌合部の断熱性もアップ！

壁の素材による暖房費の比較

折板+ポリエチレンフォーム4mm

U値=3.65 (w/m²·k)

100%

スタイロウォール (30mm厚)

U値=0.94 (w/m²·k)

約**75%ダウン**

15年稼働しても約80%も断熱効果が持続します！ (当社調べ)

壁や屋根が 錆びていませんか？



糞尿や密閉環境などにより、大量のアンモニアと水蒸気が発生する豚舎・鶏舎などは、強い耐アンモニア性や耐湿潤性が求められます。

耐食性

当社開発の耐アンモニア性に優れた表面材
ZAM[®]塩ビ鋼板

耐腐食性試験（アンモニア浸漬試験）

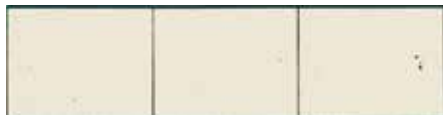
ZAM[®]塩ビ鋼板

カラー鋼板

濃度
10%



濃度
5%



畜舎の火災対策は 万全ですか？



畜舎の火災事故が増えています。
家畜と畜舎を守るために、
燃えない壁と屋根の畜舎をおすすめします。

耐火性

スタイロウォールに不燃認定品が
外壁材として新たにラインナップ



芯材は燃えない材質
ポリイソシアヌレートフォーム

不燃認定番号：NM4257

飛び火認定番号：DR1871-1(スタイロルーフBL)

フネン
スタイロウォールUE